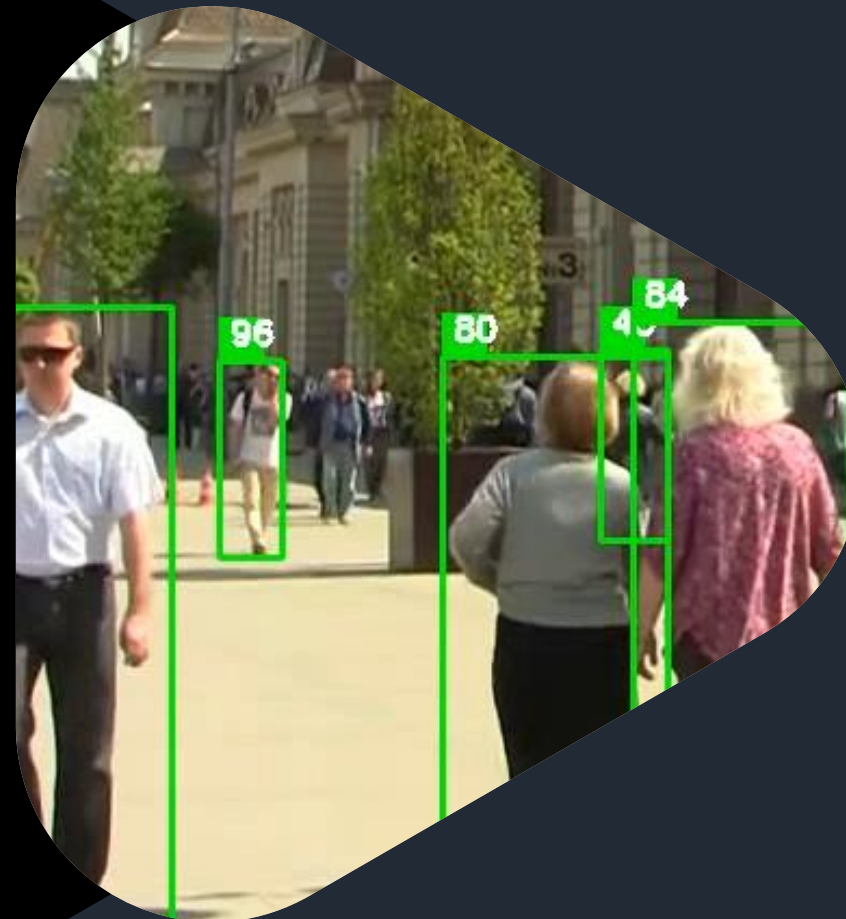


Нейронный видео анализатор процессов

- Нейронный учет посетителей
- Нейронный учет событий
- Нейронный учет товарного ассортимента



От создателей многочисленных
решений в области удаленной
телеметрии в рознице (Smart Shelves)
и системы автоматического анализа
диалогов и автоматического
разнесения скриптов в рознице
(Retail Analytica)

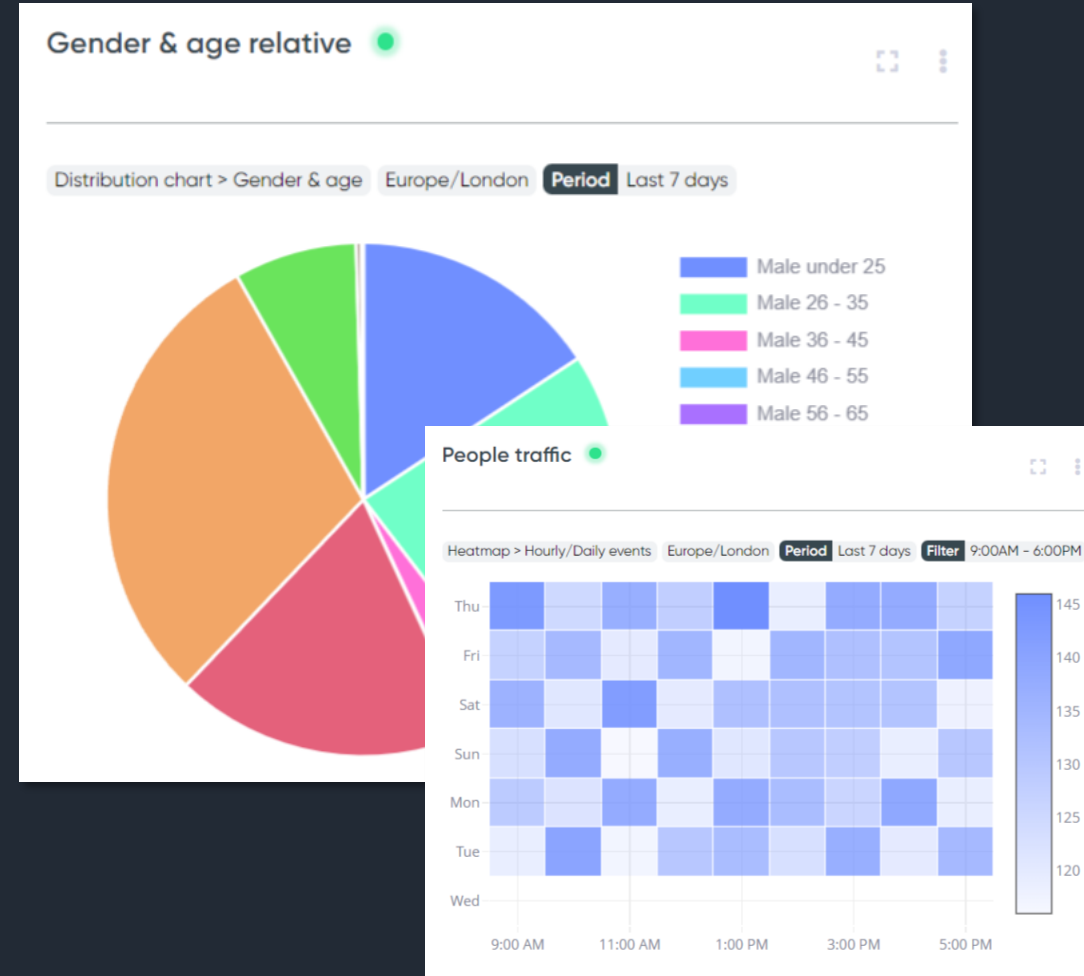


RVA

Система RVA создана для решения ряда задач в рознице: от распознавания планограмм до учета перемещения людей

Проблема учета потоков часто остро встает:

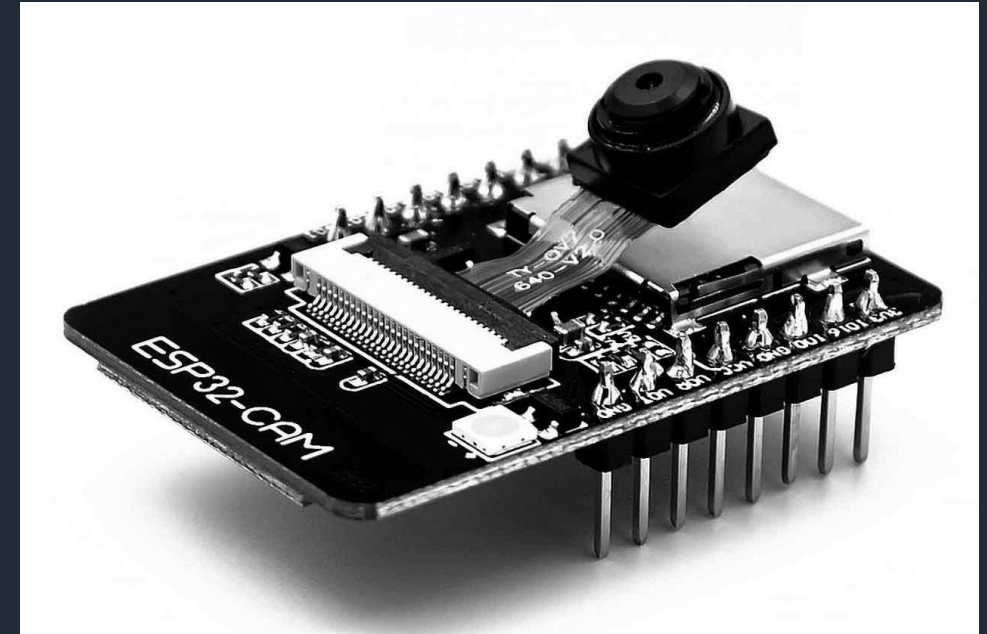
- При планировании расположения розничных магазинов;
- При планировании роллаута сетей связи;
- Транспортном планировании;
- А также при отслеживании потоков внутри магазинов для того, чтобы понимать проблематику – в магазине плохая качественная представленность, или плохое качество работы продавцов, большие очереди.
- Система также ориентирована на учет присутствия персонала в точке (учет рабочего времени), отслеживая каждого индивида.



ОТЛИЧИТЕЛЬНЫЕ ПРЕИМУЩЕСТВА

Система RETAIL VIDEO ANALYTICS создана как кирпичик экосистемы автоматизации, вслед за системой распознавания и оценки скриптов*

- Начав с производства умной электроники, мы эволюционировали в сторону производства умного программного обеспечения, и там, где это нужно, подкрепленного умной электроникой.
- Помимо электроники на протяжении многих лет мы оказывали услуги автоматической AI оценки скриптов и диалогов в рознице, органически придя к созданию системы видеоанализа, как этого требует рынок;
- Система не требует дорогих датчиков и может работать как от камер, установленных в магазине, так и от миниатюрных камер (пример на рисунке);
- У системы много отличительных особенностей. К примеру, система не «бездушна». Если «теряется» за каким-либо объектом ведомый, система будет искать его до момента, пока не найдет, и снова начинает его отслеживать.



Система может работать даже с такими миниатюрными камерами с высоким разрешением

*<https://retail-analytica.com>

ОСНОВНОЙ ФУНКЦИОНАЛ

Потоки и демография

Персонализированный входивших и вышедших



Объекты и предметы

Система запрограммирована на отслеживание и распознавание объектов в руках посетителей

Планограммы

Определение товара и стоков на полке, управление ассортиментом



Учет времени

Персонализированный учет присутствия на рабочем месте



Дополнительно

Настраиваются различные паттерны, как то: очереди, заполненность, скорость, другое

РАСПОЗНАВАЕМ ПЛАНОГРАММЫ КАК С МОБИЛЬНЫХ УСТРОЙСТВ, ТАК И ПРИ ПОМОЩИ НАДСТРОЕК НА ТОРГОВОЕ ОБОРУДОВАНИЕ

ПРОБЛЕМА

Товара нет в наличии

РЕШЕНИЕ

Точность определения – 96%

ПРЕИМУЩЕСТВА

Увеличение представленности на 7%

Несоответствие
планограмм

Распознавание планограмм в интеграции
с инструментами планирования

Продажи растут на 1-2%. Этому
способствует правильная выкладка

Неправильные ценники

Распознавание SKU и ценника

Правильные ценник, материалы

Аудит полки длится от 15
до 60 минут

Аудит полки длится 2 минуты, а
следовательно обслужено больше точек *

Стоимость аудита снижается на 60%,
общая ситуация под контролем

Приходится
руководствоваться
большим количеством КРІ

Правильное распределение товарных
позиций в магазине

Как следствие, продажи растут

**В случае же с использованием наших камер аудит моментален и всегда доступен в режиме реального времени*

Мировой уровень
отсутствия товара на
полке = 8%
Уровень в СНГ = 17,7%

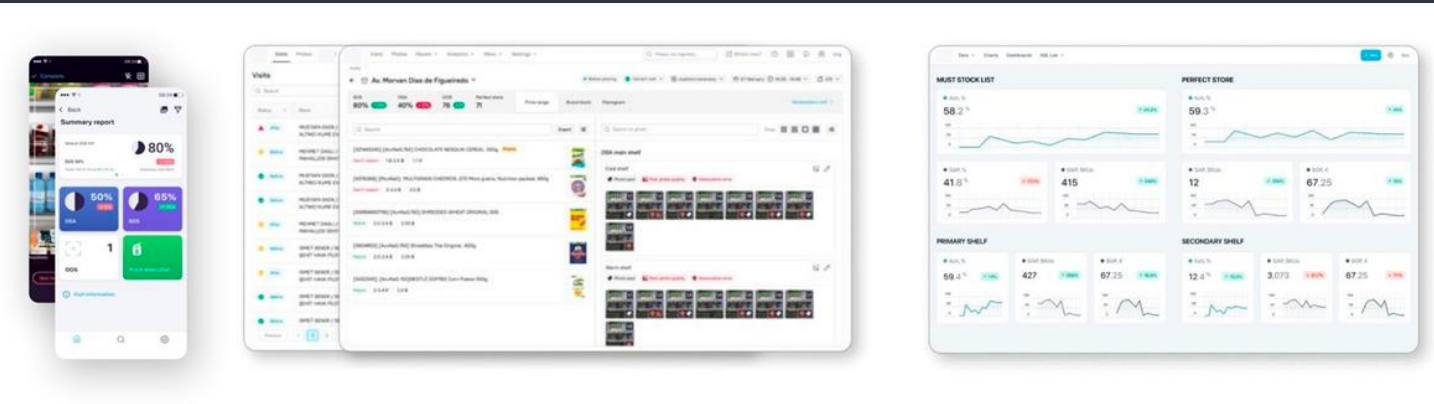


ЕЩЕ О ПЛАНОГРАММАХ. ТРИ ТОЧКИ СОПРИКОСНОВЕНИЯ С ПЛАТФОРМОЙ

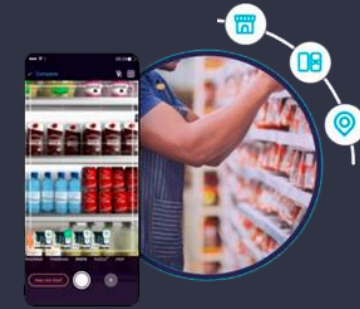
MOBILE

WEB

BI



1



2



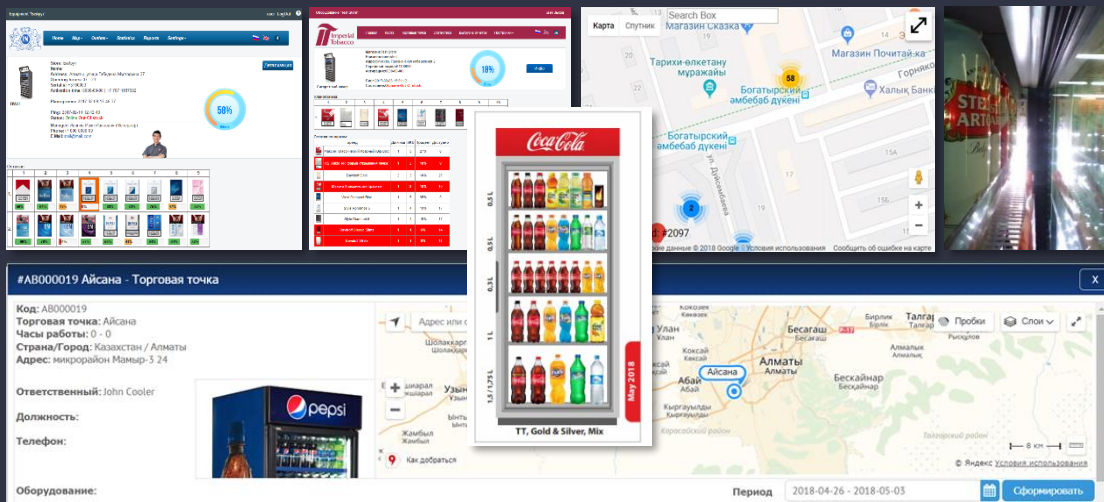
Торговый
Супервизор
Аудитор

Аудитор
Супервизор
Аналитик

Категорийный и
sales менеджеры

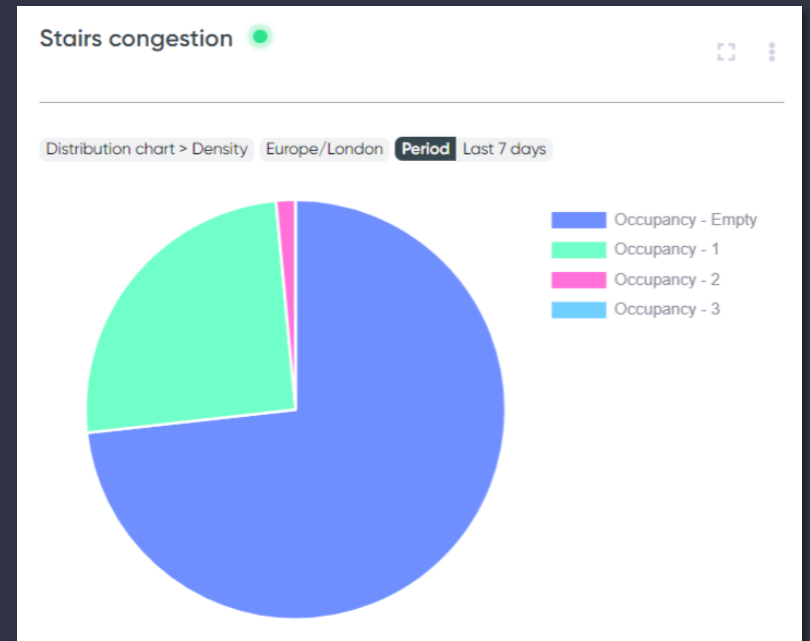
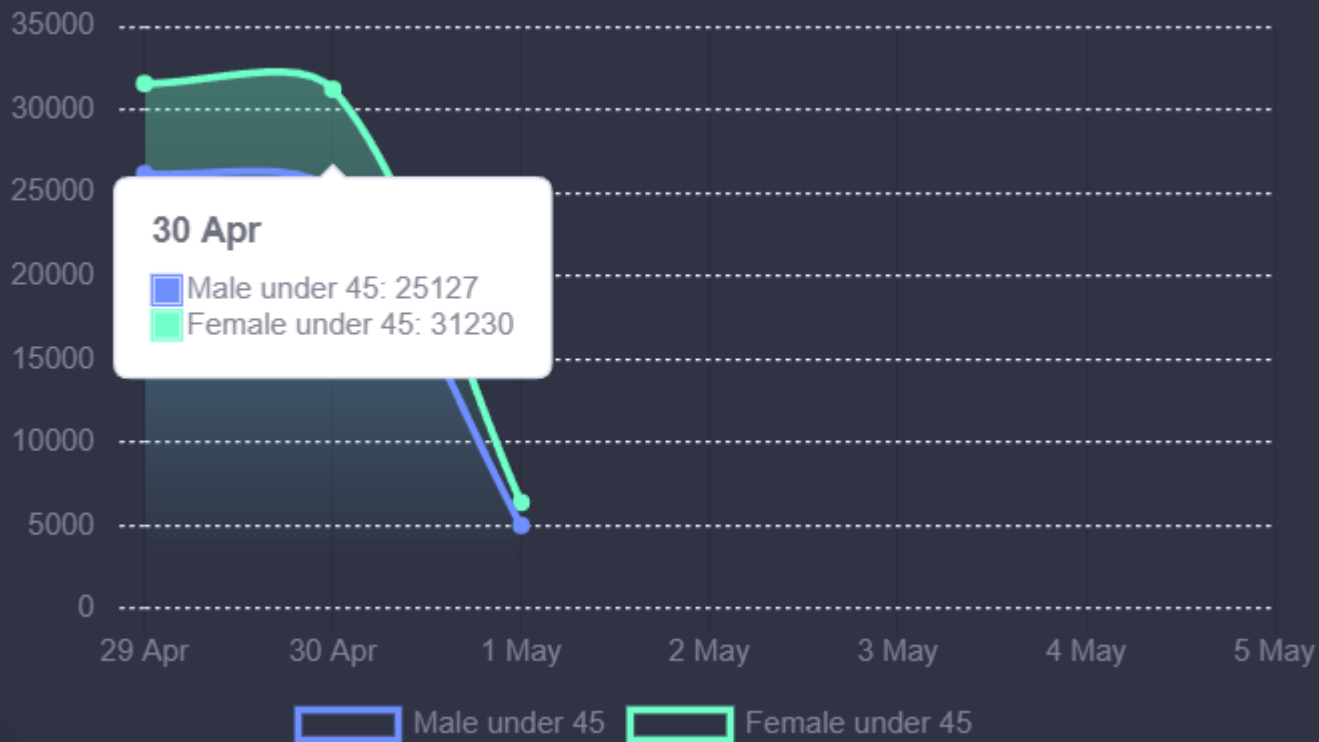
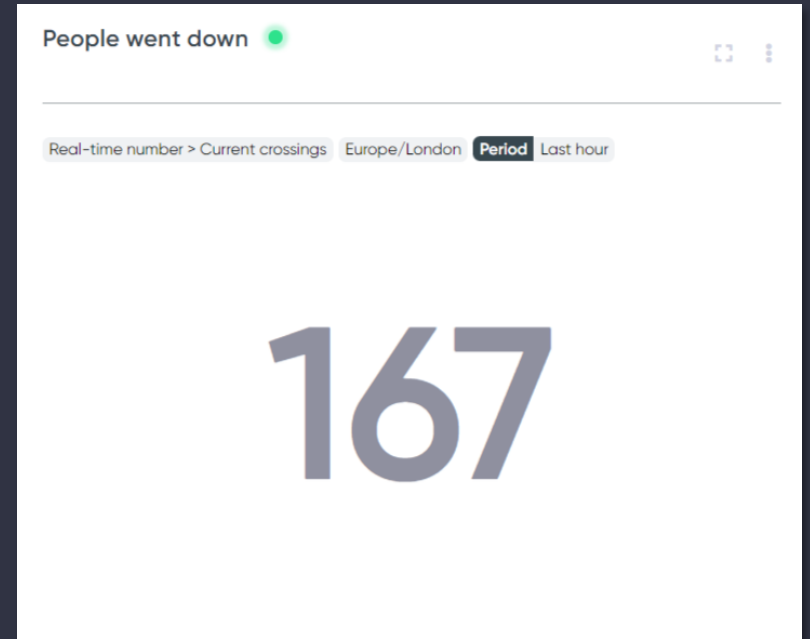
Категорийный и sales
менеджеры
Аудитор
Маркетинг
Руководители

3



7

1. При помощи нашего мобильного приложения, либо при помощи нашей установленной на полке камеры мы передаем изображения
2. Они моментально обрабатываются
3. Доступ ко всем результатам доступен в режиме реального времени



History occupancy

Quantitative chart > Queue history Europe/London Period This week Step Day



Parking spot 1 occupancy

Real-time number > Current queue Europe/London



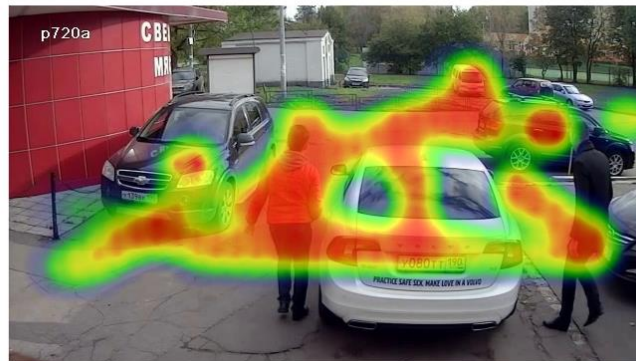
Parking spot 2 occupancy

Real-time number > Current queue Europe/London



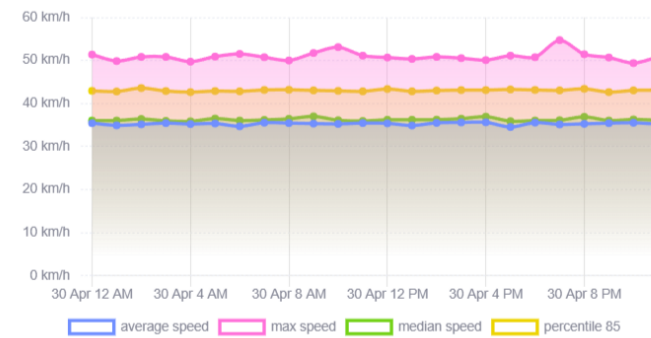
Heatmap

Heatmap > Motion Europe/London Period Last 7 days



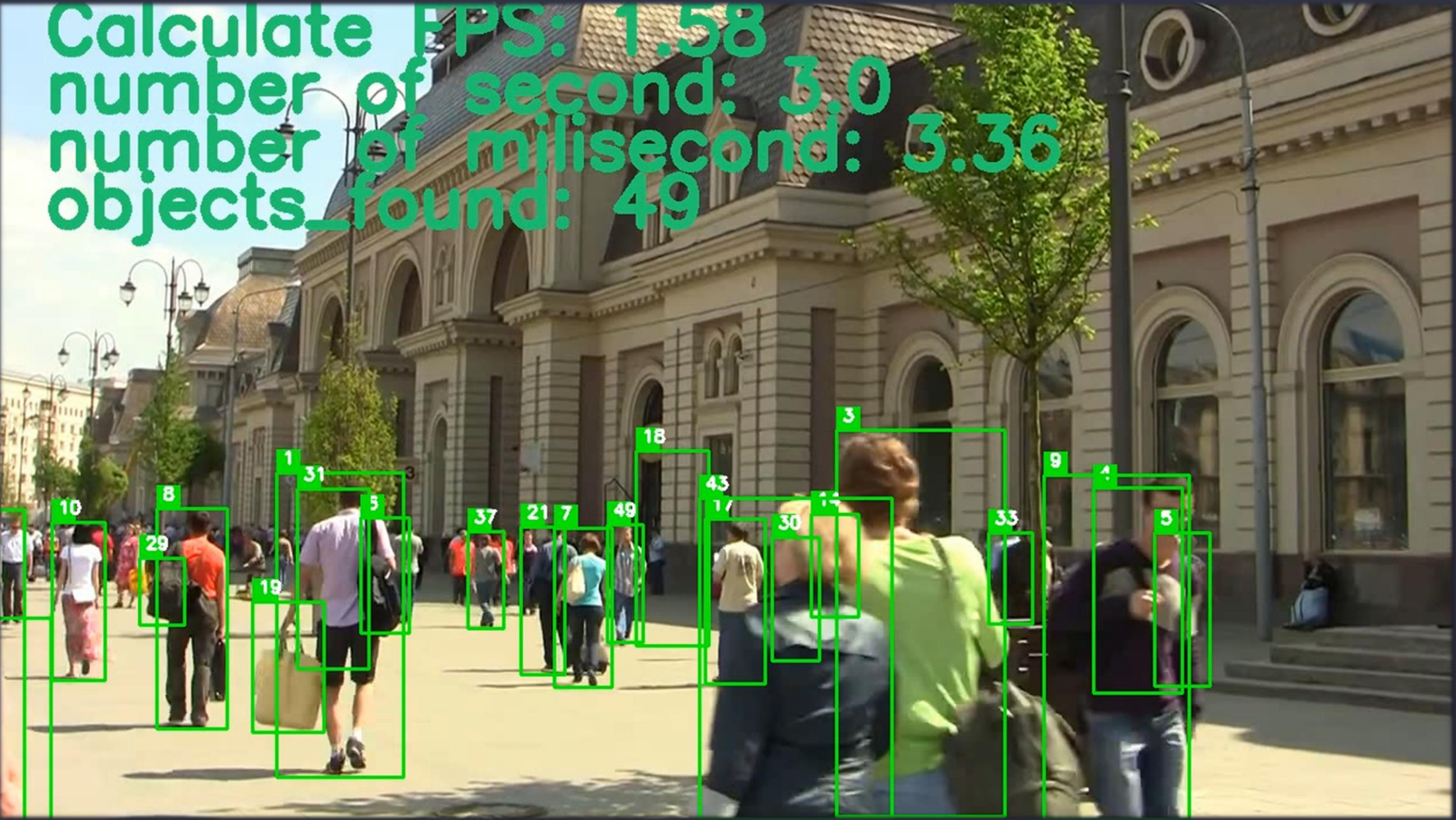
Speed

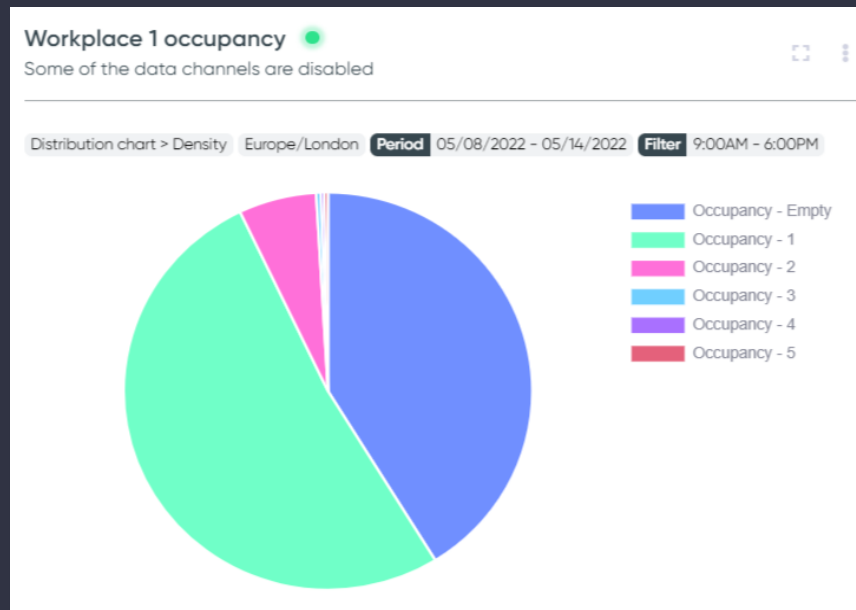
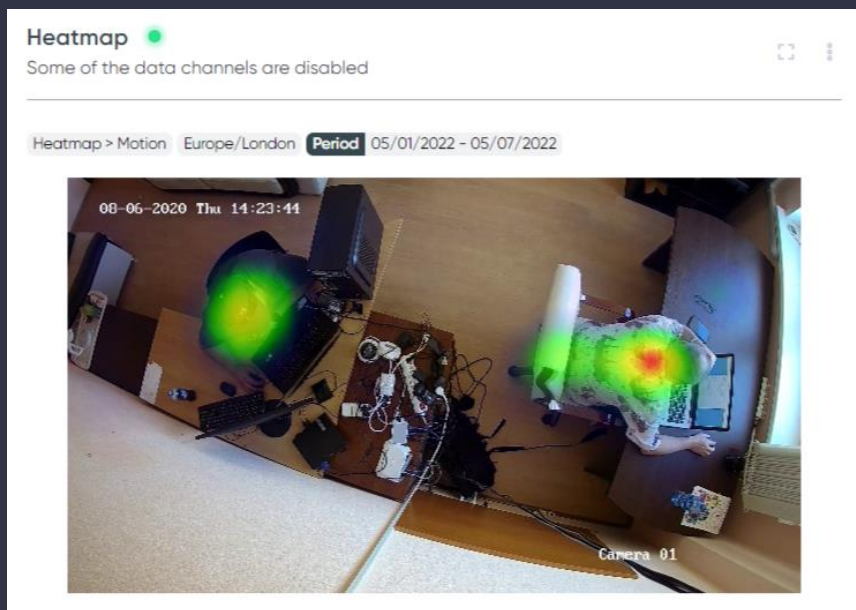
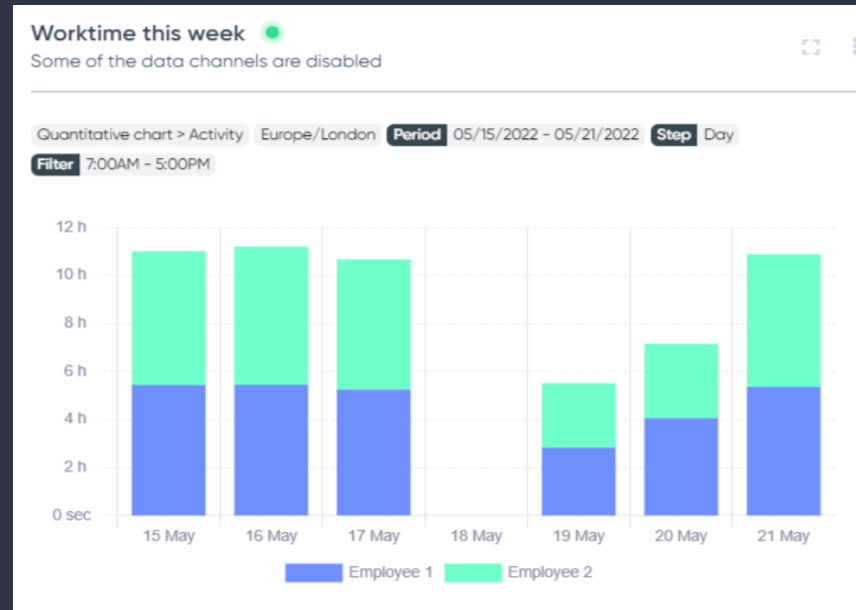
Quantitative chart > Speed Europe/London Period Yesterday Step Hour



МЫ ОТСЛЕЖИВАЕМ КАЖДОГО ИНДИВИДА И НЕ ДАЕМ ЕМУ ИСЧЕЗНУТЬ ИЗ ПОЛЯ ЗРЕНИЯ

Calculate FPS: 1.58
number of second: 3.0
number of milisecond: 3.36
objects_found: 49





Все примеры – это кастомизированные интерфейсы.

Мы также сильны в аналитических системах и предлагаем выводить информацию в дэшборды различных аналитических систем, либо интегрироваться с вашими системами.



СОСТАВЛЯЮЩИЕ СТОИМОСТИ РЕШЕНИЯ. МОДУЛЬНЫЙ ПРИМЕР



1

Основной модуль учета трафика людей, объектов



2

Модуль учета рабочего времени



3

Другие кастомные модули

СИСТЕМА МОЖЕТ РАБОТАТЬ КАК В ОБЛАКЕ, ЗАБИРАЯ ДАННЫЕ С КАМЕРЫ, ТАК И НА ТЕРРИТОРИИ ОБЪЕКТА

PS: 16.20

Система удаленного мониторинга продаж user Выход

Главная Карта Торговые точки Статистика Выгрузка отчетов Настройки 0

Торговых точек: 19 Онлайн: 3 Оффлайн: 16

СПАСИБО

Магазин	Пин	Статус
ASAR	2018-05-03 16:51:31	OFF
Айсана	2018-05-03 16:18:51	ON
Ар-Маркет	2018-05-03 12:25:19	OFF
Ар-Маркет (2)	2018-05-03 13:12:23	OFF
Аяжан	2018-05-03 16:23:21	ON
Береке	2018-04-18 22:59:26	OFF
БУЛ-БУЛ	2018-04-26 16:11:20	OFF
Дома-хлеб	2018-04-09 10:40:19	OFF

13 °C

Power ON 15.8 %
Power OFF 84.2 %

Средние температуры

	Погода	Жанель/ Алуа	Керуен	Нурбол	Айсана	Дулат	Ар-Маркет (2)	Ар-Маркет	Жанар	Нурлы	ASAR	Тимур	Аяжан	Саша
2018-04-27	??	15	16	18	18	17	16							
2018-04-28	??	20	18	11	14	17	14	11	10					
2018-04-29	??		20	10	18	17			11					
2018-04-30	??		20	10	19	17	16		6	26	31			
2018-05-01			20	10	21	16	13		12	25	18	24		
2018-05-02			20	12	16	16			23	24		26	5	18
2018-05-03			20		19	15	15	13	10		21		4	8

